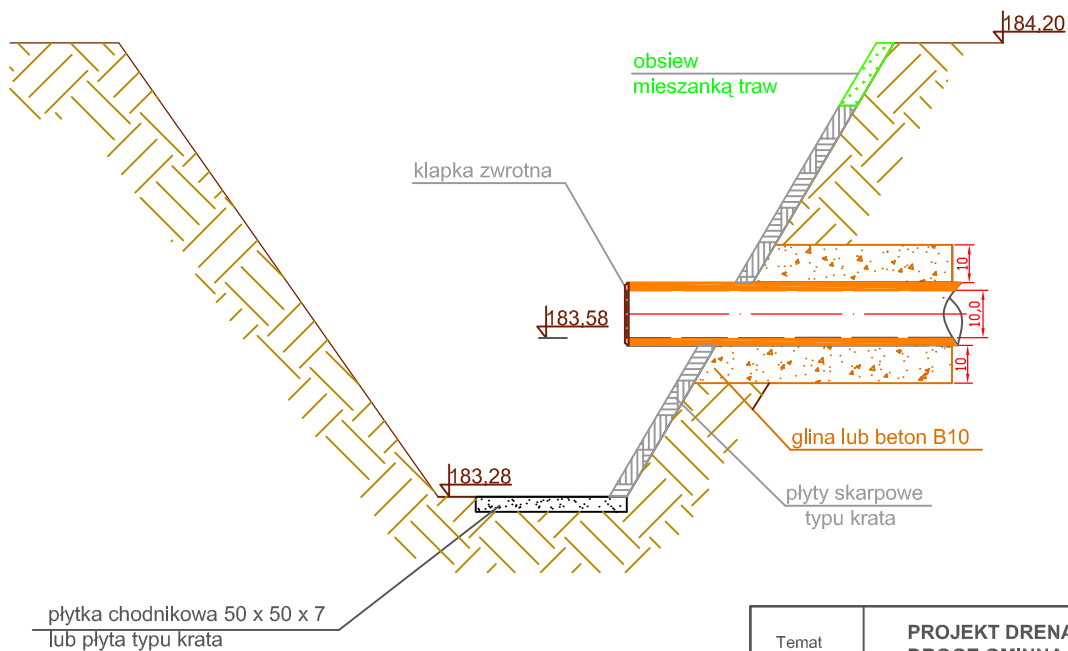
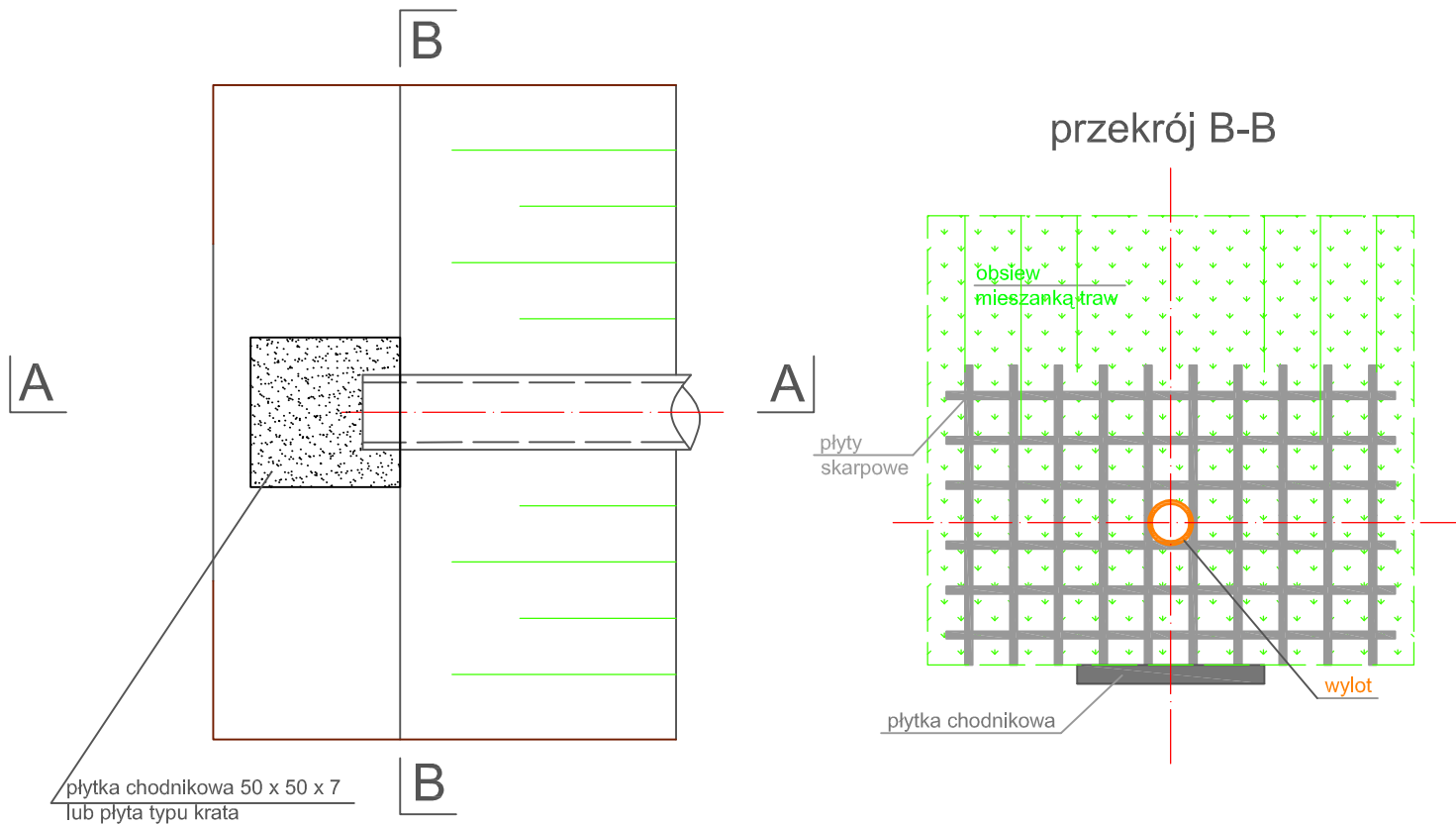


Przykładowa obudowa wylotu drenarskiego  
 rurociągu nr 3 do rowu RN-58 w hm 4+90  
 w Ksawerowie ul. Modra



Temat	<b>PROJEKT DRENAŻU ODWADNIAJĄCEGO DROGĘ GMINNĄ BĘDĄCĄ UL. MODRĄ</b>		
Lokalizacja	Działki gruntowe nr 1034/5, 1035/3, 1037/6, 1066/2 obręb geodezyjny 10 w Ksawerowie, będące drogą gminną - ul. Modrą w Ksawerowie		
Nazwa rys.	<b>OBUDOWA WYLOTU DRENARSKIEGO</b>		
Projektant	Imię i Nazwisko	Podpisy	Nr rysunku <b>4</b>
	mgr inż. Kazimierz Kościelny		Branża melioracyjna
Asystentka projektanta	Nr uprawnień 107/78/B1/87 ŁOD/MM/7651/06		Skala 1:20
	techn. Beata Makota		Data wrzesień 2011 r.
	Nr uprawnień 1071/94 ŁOD/MM/8832/2009		